

Accélérer la recherche sur l'endométriose

La maladie

L'endométriose est une maladie gynécologique inflammatoire chronique dont la prévalence est estimée à 10% des femmes en âge de procréer, ce qui représente environ 1,5 millions de femmes en France

ComPaRe-Endométriose

Créé en 2018, le comité scientifique de la cohorte est présidé par le **Docteur Marina Kvaskoff** et comporte des chirurgiens, gynécologues et radiologues ainsi que des **patientes** dont des représentantes des associations ENDOmind, EndoFrance et EndoAction.

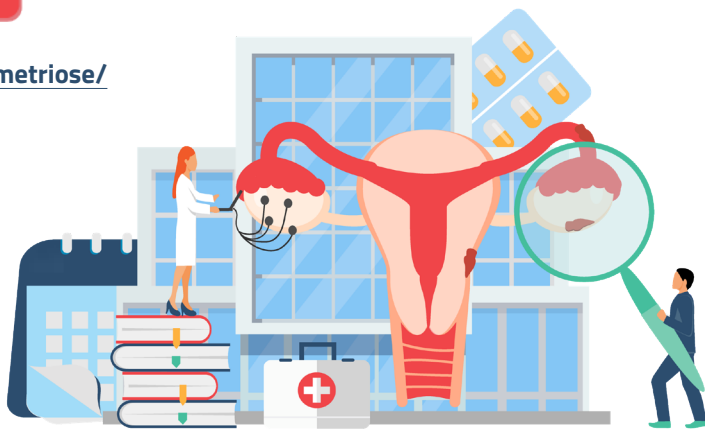


Dr Marina Kvaskoff
INSERM

«Rejoindre ComPaRe-Endométriose, c'est contribuer à faire avancer les connaissances sur l'endométriose en étant actrice de la recherche »

JE PARTICIPE !

<https://compare.aphp.fr/endometriose/>



Objectifs de recherche

ComPaRe-Endométriose est une cohorte de patientes adultes atteintes d'endométriose et/ou d'adénomyose qui va permettre d'étudier :

- L'histoire naturelle de l'endométriose (évolution des symptômes et des caractéristiques de la maladie au cours du temps)
- Les facteurs menant à une évolution favorable ou défavorable de la maladie
- Les facteurs menant à une meilleure réponse au traitement
- L'hétérogénéité de l'endométriose en analysant les caractéristiques associées aux différentes formes de la maladie, y compris l'adénomyose
- Les circonstances du diagnostic et les profils de parcours de soin des patientes
- L'impact de la maladie sur le quotidien des patientes

Associations partenaires

La cohorte ComPaRe-Endométriose peut compter sur le soutien de ses six associations partenaires :



ENDOmIND



Karukéra endométriose



La Belle & l'endo



S-endo



EndoFrance



Endo Action

